

10 FOR ADULTS

Warning Signs of Primary Immunodeficiency

これらの所見のうち2つ以上当てはまる場合は、原発性免疫不全症の可能性がないか専門の医師に相談して下さい。



01

1年に2回以上、中耳炎にかかる。



06

体重減少を伴う慢性下痢症



02

1年に2回以上重症副鼻腔炎を繰り返す。



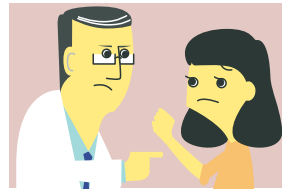
07

持続性の鷺口瘡や皮膚真菌症がみられる。



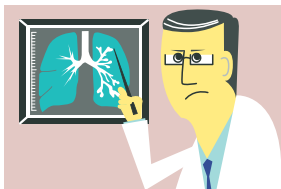
03

2年以上1年に1回以上肺炎にかかる。



08

2回以上、髄膜炎、骨髄炎、蜂窩織炎、敗血症や、皮下膿瘍、臓器内膿瘍などの深部感染症にかかる。



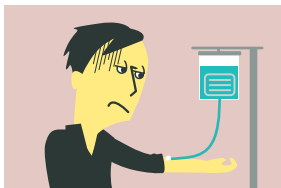
04

非結核性抗酸菌感染症への罹患



09

反復性または重症ウイルス感染症(ヘルペス、EBウイルス感染症、サイトメガロウイルス感染症、広範囲のいぼ、コンジローマなど)をくりかえす。



05

経静脈投与を要する感染症の反復



10

原発性免疫不全症候群を疑う家族歴がある。

<http://pidj.rcai.riken.jp>